

Depot bronzů z Medlova

Marek Kalábek

Když byla počátkem září 2005 ukončena první etapa průzkumu slezskoplatnické sídlištní lokality na místě budoucích rodinných domků v Medlově, nikdo netušil, že již za měsíc (4. 10. 2005) dojde na tomto místě k dalšímu nečekanému objevu. Medlov se nachází 5 km SZ od Uničova podél Medlovského potoka (obr. 1.1). Zkoumaná archeologická lokalita leží v místě bývalých zahrad za současnou mateřskou školou, na mírném svahu obráceném k severovýchodu s nadmořskou výškou 262 m a lze jej identifikovat v mapě MZ 1:10 000, list 14–44–11, v souřadnicích Z s.č.: J s.č. – 448 mm; 104 mm (KALÁBEK 2006).

Na hranici pozemku určeném pro výstavbu rodinných domků a parcely č. 380/8 nalezl majitel pozemku p. M. Benda při začátcích výkopu pro nový plot depot bronzů. Bronzové předměty a pozůstatek nádoby, ve kterých byl depot uložen, se objevily vysypaly k nohám. Pan Benda nálezy posbíral a informoval o nich pracovníky Archeologického centra v Olomouci.

Po obhlídce místa nálezu mohl být zdokumentován profil s přibližným umístěním nádoby s bronzý (obj. 81; obr. 1:2; 2:1; foto 1.1). V začátcích profilu po ní nebylo ani památky. Nicméně se patrně jednalo o mělkou jamku zapuštěnou přibližně 0,8 m od úrovně povrchu, do níž byla uložena nádoba, která byla narušena před léty první výkopem pro plot. Mimo keramických střepů, z nichž byla rekonstruována polovina dvojitě nádob (okřínu), bylo panem Bendou zachráněno především 66 ks bronzových předmětů. Vykopaná hlína byla posléze prozkoumána za pomoci detektoru kovů, při níž byl dohledán poslední bronzový zlomek srpů (foto 1).

Součástí depotu jsou spirálovité trubičky z drátu obdélného, plankonvexního a trojúhelníkovitého profilu (38 ks), zlomky jehlic typu Moravičany a jehlice s plochou hlaví (8 ks; foto 1:16–23, 12), pučlice (6 ks; foto 1:7–12, 8–11), sekera se středovými laloky a s tulejkou (2 ks; foto 1:2–3, 2–4), srpy s trnem (3 ks; foto 1:4–6, 7), zlomek z nálitku srpů ? (1 ks; foto 1:68, 16), drátěné vlasové ozdoby (2 ks; foto 1:13–14, 14), brýlovité závěšky z drátu kruhového profilu (2 ks; foto 1:27–28, 13), plechové trubičky s přeloženými okraji (2 ks, foto 1:25–26, 6), masivní bohatě zdobené C náramek (1 ks; foto 1:15, 5), lyrovitý závěšek (1 ks; foto 1:24, 15) a zlomek plechového prstýnku (foto 1:67). Celková hmotnost bronzového depotu činí 1273 g.

Otázkou ovšem zůstává, nakolik je tento soubor kompletní. Novověké narušení původního uložení díky stavbě prvního plotu naznačuje jeho částečnou nekompletnost viz. dochování jen poloviny nádoby. Nález předběžně datoval PhDr. Milan Salaš, CSc. do horizontu depotů typu Mankovice, tedy do staršího horizontu depotů kultury lužických popelnicových polí – BD₂ (SALAŠ 2005, I, 138, 143), za což mu upřímně děkují. Depot zapadá do nálezu obdobného významu na severní Moravě a ve Slezsku.

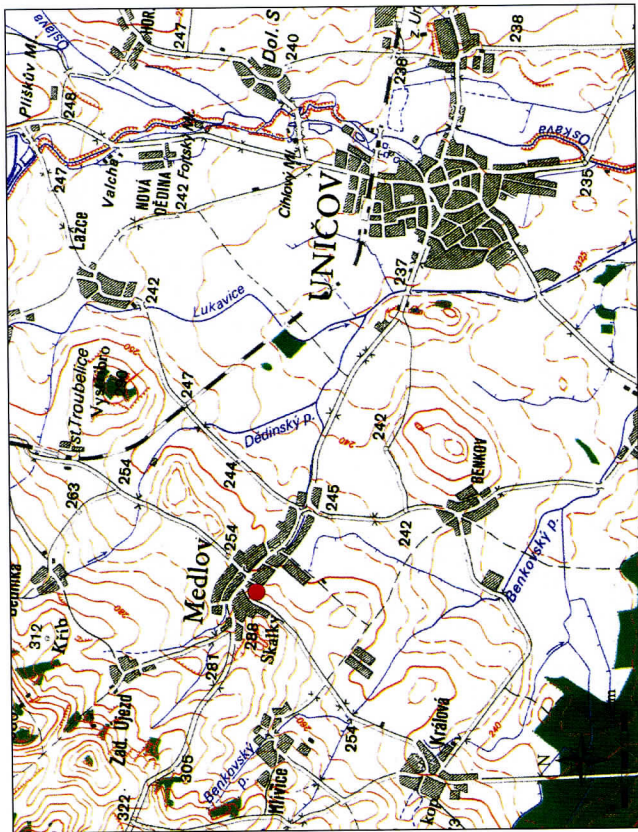
Původní pozorování z prozkoumaných sídlištních objektů datovaných do slezskoplatnické fáze kultury lužických popelnicových polí na lokalitě v bezprostřední blízkosti depotu neukazovalo na jakýkoliv vztah ke starší lužické fázi, ale pokračování výzkumu v roce 2006 tento předpoklad vyvrátil. Přibližně 22 m na SZ od de-

Inv. č.	Předmět	dochov.	(mm)	(mm)	(mm)	váha (g)	foto
-224-1	okřín (obr. 2. 1)	polovina	h. ø 180	v. 134			1,1
-224-2	sekera se středovými, silně zavlnitými laloky	celý	185	š. bříty 59	v. přes laloky 3,45	408	1,2,2, 3
-224-3	sekera s tulejkou se zesíleným okrajem a horizont. žebříkem	zlomek	38			23,3	1,3,6
-224-4	srp	celý	139	š. čepěle 25	v. trnu 9	59,2	1,4,7
-224-5	srp	celý	152	š. čepěle 30	v. trnu 13	95,6	1,5,7
-224-6	srp	zlomek	79	š. čepěle 32	ø 13	33,3	1,6,7
-224-7	lýtě třetí s fasetou po obvodu a s tyčink. obdel. ouškem na ploché spodní straně	celý	ø 64,3	v. 9,71		32,3	1,7,8,9
-224-8	lýtě třetí s fasetou po obvodu a s tyčink. obdel. ouškem na ploché spodní straně a po obvodu s vyloženým zubem	celý	ø 37,6	v. 7		5,8	1,8,8
-224-9	lýtě ohnutý třetí s fasetou po obvodu a s tyčink. obdel. ouškem na ploché spodní straně a po obvodu s vyloženým zubem	celý	ø 38,4	v. 6,7		5,5	1,9,8
-224-10	lýtě ohnutý třetí s fasetou po obvodu a s tyčink. obdel. ouškem na ploché spodní straně, druhot.	celý	ø 36,1	v. 6,7		4,7	1,10,8
-224-11	lýtě třetí s tyčinkovitým oboukrovným ouškem trojúheln. profilu na ploché spodní straně	celý	ø 35	v. 6,5		8,8	1,11,8,11
-224-12	lýtě ohnutý třetí s tyčink. obdel. ouškem na ploché spodní straně, druhot. ne poškoz. proražením a po obvodu s vyloženým zubem	celý	ø 38	v. 7,2		5,2	1,12,8,10
-224-13	spirál. vlas. ozdoba z dvojitě kulat. drátu z části torčovaného	celý	d. 35	v. 35	ø 1,2	5,3	1,13,14
-224-14	spirál. vlas. ozdoba z dvojitě kulat. drátu z části torčovaného, spojenými roztepanými překroucením koncem	celý	d. 35	v. 35	ø 1,2	5,4	1,14,14
-224-15	masivní tyčink. náramek kruh. profilu s výzdobou svazků příčných rovných rýh a žebříků	celý	d. 84	v. 77		183	1,15,5
-224-16	jehl. s plochou hlaví a do oblouku ohnutým tělem	zlomek	d. 260	ø hlavice 13,2	ø 3,4 těla	26,7	1,16,12
-224-17	jehl. typu Moravičany s plochou hlaví a dvojkř. výalkem na krčku	zlomek	d. 11,86	ø hlavice 14,4	ø 3,5 těla	11,3	1,17,12
-224-18	jehl. typu Moravičans plochou hlaví a dvojkř. výalkem na krčku	zlomek	d. 11,3	ø hlavice 16	ø 3,5 těla	11,8	1,18,12
-224-19	odložená jehla jehlice	zlomek	d. 133,3		ø 3,2 těla	9,9	1,19,12

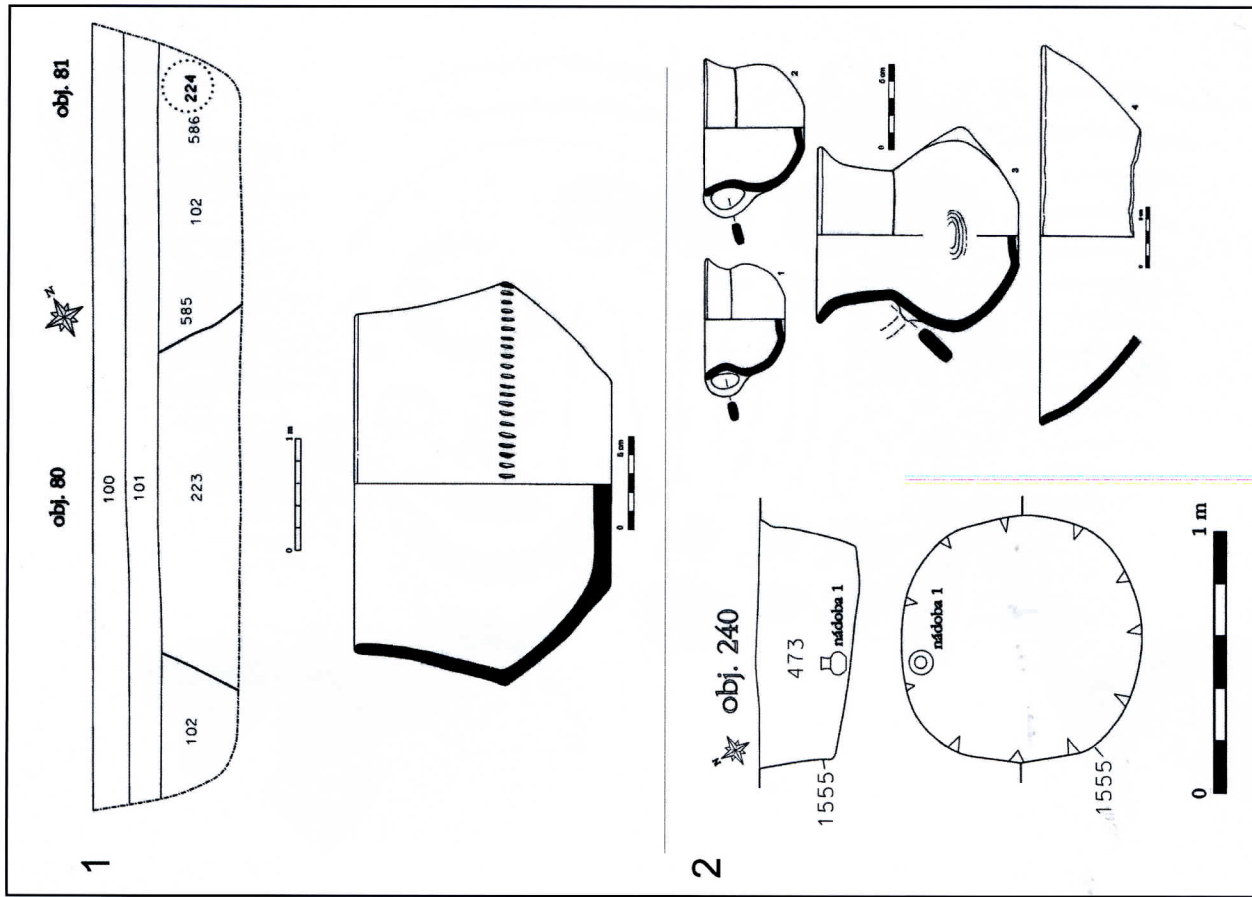
Tabuľka 1. Medvon „Za školou“, 2005, Zastopení predmetů v depotu.

inv. č.	predmet	dohov.	(mm)	(mm)	(mm)	váha (g)	foto
-224-46	spirál. trubica z drátu plankonvex. až oblie trojúheln. profilu	zlomek	90	0 4.7		4.1	
-224-47	spirál. trubica z drátu plankonvex. až oblie trojúheln. profilu	zlomek	129	0 5		5.5	
-224-48	spirál. trubica z drátu plankonvex. až oblie trojúheln. profilu	zlomek	96	0 5		5	
-224-49	spirál. trubica z drátu plankonvex. až oblie trojúheln. profilu	zlomek	101	0 4.9		4.7	
-224-50	spirál. trubica z drátu obdélného profilu	zlomek	81	0 4.9		3.4	
-224-51	spirál. trubica z drátu plankonvex. až oblie trojúheln. profilu	zlomek	66.8	0 4.8		4	
-224-52	spirál. trubica z drátu obdélného profilu	zlomek	81.8	0 4.2		3.3	
-224-53	spirál. trubica z drátu plankonvex. až oblie trojúheln. profilu	zlomek	71	0 4.2		2.4	
-224-54	spirál. trubica z drátu plankonvex. až oblie trojúheln. profilu	zlomek	74.4	0 5.3		4.6	
-224-55	spirál. trubica z drátu plankonvex. až oblie trojúheln. profilu	zlomek	87	0 5		4.2	
-224-56	spirál. trubica z drátu plankonvex. až oblie trojúheln. profilu	zlomek	46	0 4.2		1.8	
-224-57	spirál. trubica z drátu plankonvex. až oblie trojúheln. profilu	zlomek	64	0 4		2.5	
-224-58	spirál. trubica z drátu obdélného profilu	zlomek	67	0 4.6		3.3	
-224-59	spirál. trubica z drátu plankonvex. až oblie trojúheln. profilu	zlomek	62	0 4.5		3	
-224-60	spirál. trubica z drátu obdélného profilu až plankonvex.	zlomek	52	0 4.1		2	
-224-61	spirál. trubica z drátu plankonvex. až oblie trojúheln. profilu	zlomek	62	0 4.1		2	
-224-62	spirál. trubica z drátu obdélného profilu až plankonvex.	zlomek	69	0 4.2		2.5	
-224-63	spirál. trubica z drátu obdélného profilu až plankonvex.	zlomek	44	0 4.4		1.8	
-224-64	spirál. trubica z drátu plankonvex. až oblie trojúheln. profilu	zlomek	52	0 4.2		2.4	
-224-65	spirál. trubica z drátu obdélného profilu až plankonvex.	zlomek	31	0 5		2	
-224-66	spirál. trubica z drátu obdélného profilu až plankonvex.	zlomek	31	0 5.2		2.1	
-224-67	ohnutý pištek z prstenu (?)	zlomek	d. 2.5	š. 5	s.plechu 1.9	1	
-224-68	zlomek náličky sru?	zlomek	d. 3.6	š. 1.9	s.náličku 3.38	6.8	
						1.68,17	

inv. č.	predmet	dohov.	(mm)	(mm)	(mm)	váha (g)	foto
-224-20	odlomky hrot jehlice	zlomek	d. 88.2	0 2.8 těla		3.2	
-224-21	odlomná jehla jehlice	zlomek	d. 88.7	0 3 těla		5.4	
-224-22	odlomná do oblošku zalomená jehla jehlice	zlomek	d. 142	0 3 těla		6.5	
-224-23	odlomky a deformovaný hrot jehlice	zlomek	d. 107	0 3.7 těla		6.7	
-224-24	lyrovitý závesek, na bocích zlábkovanou tulejkou	ceľy	d. 36.6			5.4	
-224-25	plechová trubica s přeloženými podélnými okraji	ceľy	d. 72.8	0 7.5	s.plechu 0.9	9.3	
-224-26	plechová trubica s přeloženými podélnými okraji	ceľy	d. 71.9	0 7.5	s.plechu 0.7	8.7	
-224-27	brylovitý závesek z drátu kruhového profilu	ceľy	d. 104.4	0 52. řízice	š. 60; 0 2.8 těla	68.9	
-224-28	brylovitý závesek z drátu kruhového profilu	ceľy	d. 104.4	0 50.8. řízice	š. 56.3; 0 3 těla	71	
-224-29	spirálovitá trubica z drátu obdélného profilu	zlomek	70.4	0 4		2.4	
-224-30	spirál. trubica z drátu plankonvex. až oblie trojúheln. profilu	zlomek	72.5	0 5		4.6	
-224-31	spirál. trubica z drátu plankonvex. až oblie trojúheln. profilu	zlomek	98.2	0 5		4.8	
-224-32	spirál. trubica z drátu plankonvex. až oblie trojúheln. profilu	zlomek	98	0 5		3.9	
-224-33	spirál. trubica z drátu plankonvex. až oblie trojúheln. profilu	zlomek	90	0 4.9		5.5	
-224-34	spirál. trubica z drátu obdélného profilu	zlomek	72	0 4.2		2.4	
-224-35	spirál. trubica z drátu plankonvex. až oblie trojúheln. profilu	zlomek	122	0 4.9		6.2	
-224-36	spirál. trubica z drátu obdélného profilu	zlomek	70.4	0 4		2	
-224-37	spirál. trubica z drátu plankonvex. až oblie trojúheln. profilu	zlomek	109	0 4.9		5.7	
-224-38	spirál. trubica z drátu plankonvex. až oblie trojúheln. profilu z části rozvinuta	zlomek	213	0 4.9		5	
-224-39	spirál. trubica z drátu plankonvex. až oblie trojúheln. profilu z části rozvinuta	zlomek	265	0 5.3		5.2	
-224-40	spirál. trubica z drátu plankonvex. profilu	zlomek	75	0 5.8		5.3	
-224-41	spirál. trubica z drátu plankonvex. až oblie trojúheln. profilu	zlomek	93	0 4.8		5	
-224-42	spirál. trubica z drátu plankonvex. až oblie trojúheln. profilu	zlomek	81	0 4.9		4.2	
-224-43	spirál. trubica z drátu plankonvex. až oblie trojúheln. profilu	zlomek	106	0 4.9		6.5	
-224-44	spirál. trubica z drátu plankonvex. až oblie trojúheln. profilu	zlomek	90.6	0 5.2		5.2	
-224-45	spirál. trubica z drátu obdélného profilu	zlomek	95	0 4.3		4.5	



Obr. 1. Medlov „Za školou“, 2005–2006. 1. umístění lokality na mapě, 2. plán sídliště se zvýrazněnými objekty 81 (depot) a 240 (keramika) ze střední a mladší doby bronzové. Plán P. Grenar.



Obr. 2. Medlov „Za školou“, 2005–2006. 1. profil s umístěním depotu v nádobě (obj. 81), 2. keramika z objektu 240. Kresby M. Kalábek a A. Pešková.



Foto 2. Medlov „Za školou“, 2005. Bronzová sekera s laloky (16/2005-224-2). Foto M. Bém.

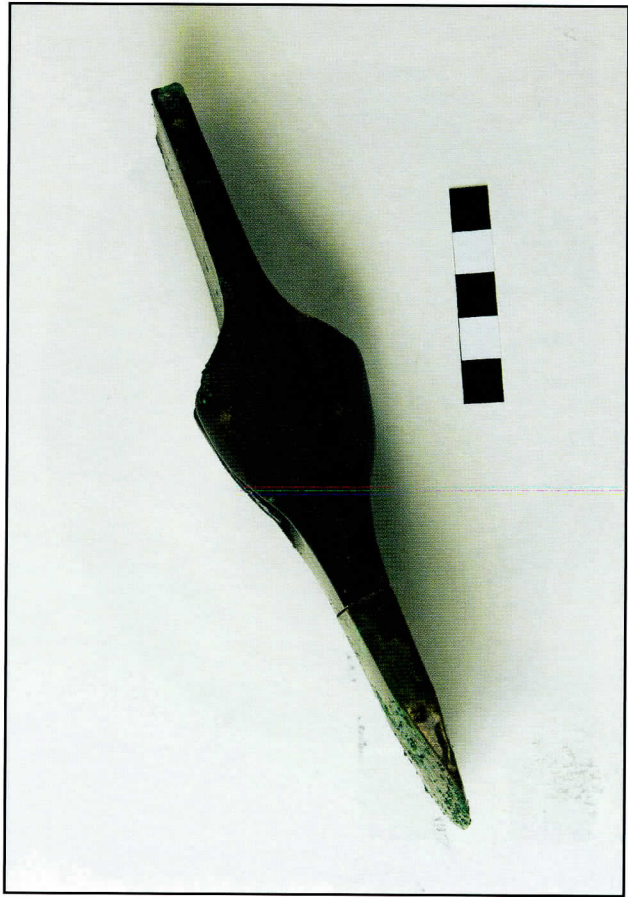


Foto 3. Medlov „Za školou“, 2005. Bronzová sekera s laloky (16/2005-224-2). Foto M. Bém.



Foto 1. Medlov „Za školou“, 2005. Celkový snímek nálezů z depoty, č. 1–68 představují pořadová inventární čísla nálezů. Foto M. Bém.



Foto 4. Medlov „Za školou“, 2005. Zlomek bronzové tulejky sekery (16/2005-224-3). Foto M. Bém.

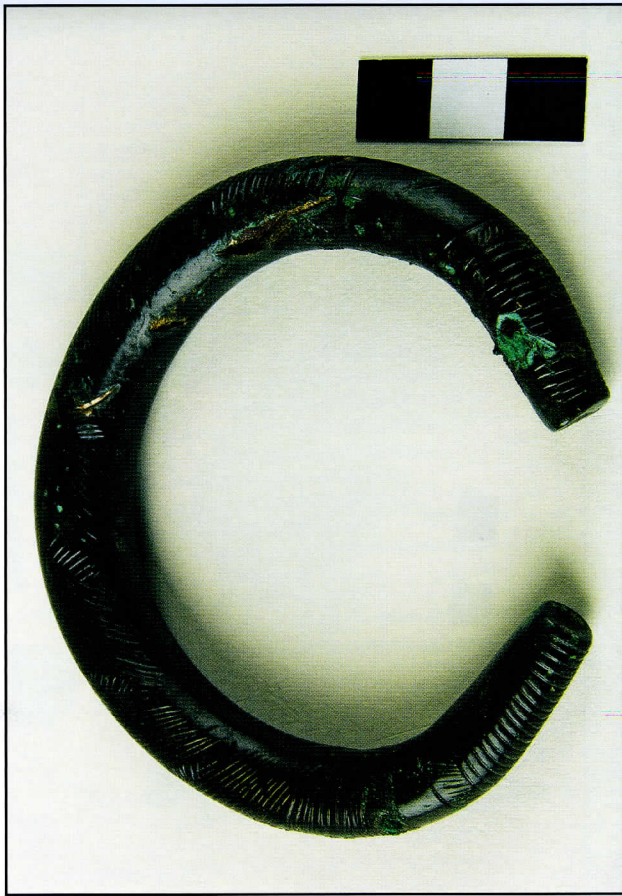


Foto 5. Medlov „Za školou“, 2005. Bronzový C náramek (16/2005-224-15). Foto M. Bém.



Foto 6. Medlov „Za školou“, 2005. Bronzové plechové trubičky (16/2005-224-25 – 26). Foto M. Bém.



Foto 7. Medlov „Za školou“, 2005. Bronzové srpy (16/2005-224-4 – 6). Foto M. Bém.

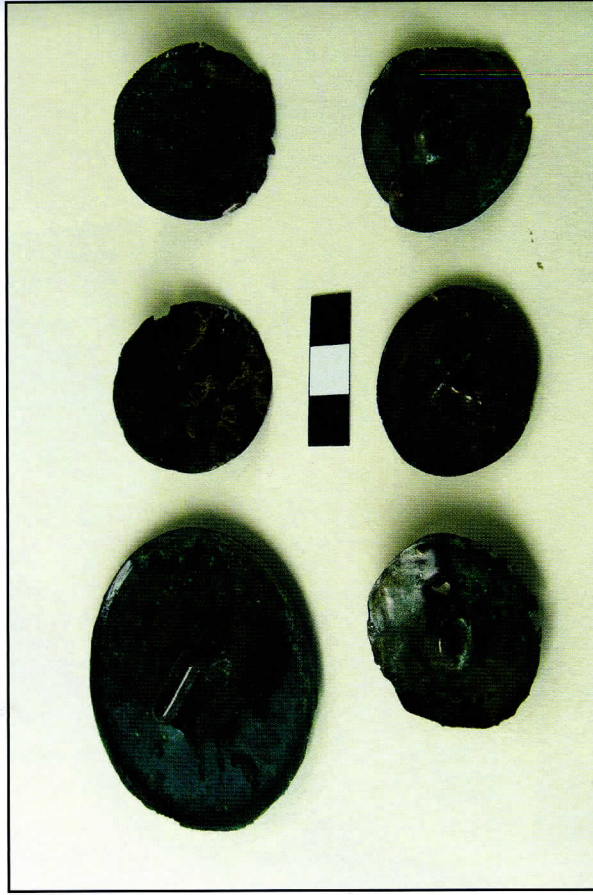


Foto 8. Medlov „Za školou“, 2005. Bronzové plechové terčiky (16/2005-224-7-12). Foto M. Bém.

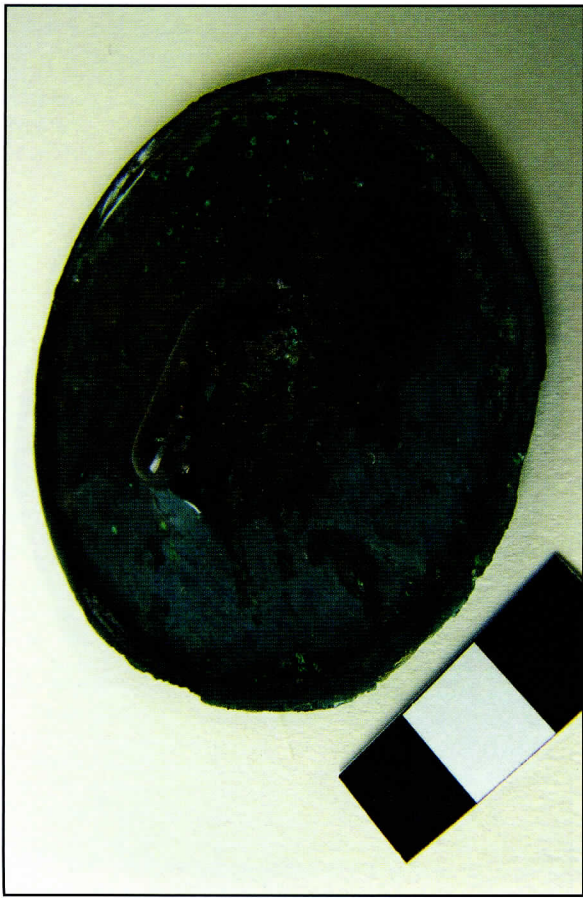


Foto 9. Medlov „Za školou“, 2005. Bronzový plechový terčik s obdélným ouškem (16/2005-224-7). Foto M. Bém.

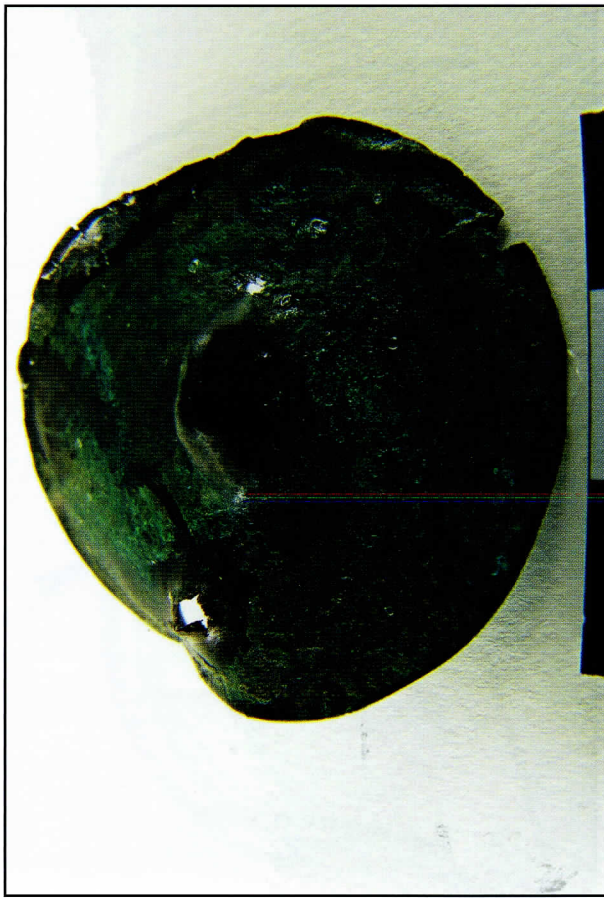


Foto 10. Medlov „Za školou“, 2005. Bronzový plechový terčik s obloukovitým ouškem (16/2005-224-12). Foto M. Bém.

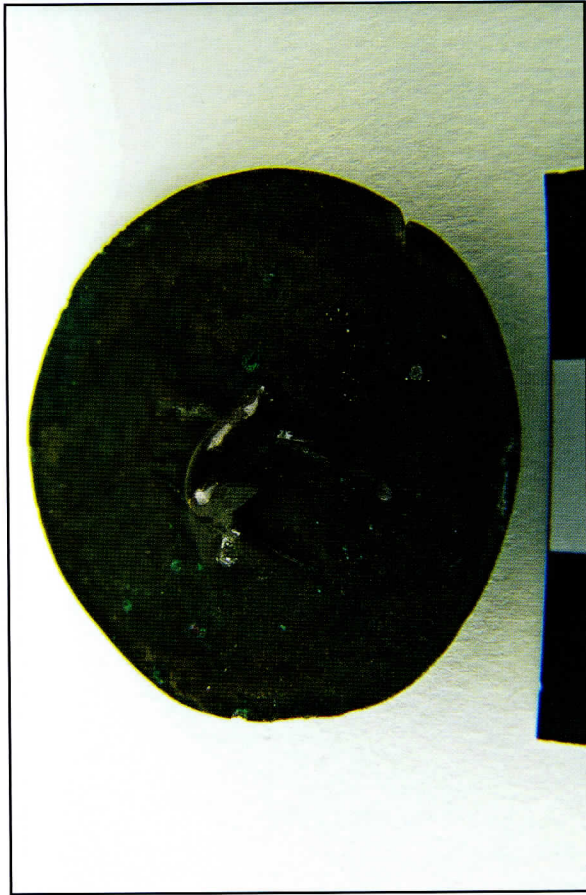


Foto 11 Medlov „Za školou“, 2005. Bronzový plechový terčik s obloukovitým ouškem (16/2005-224-11). Foto M. Bém.

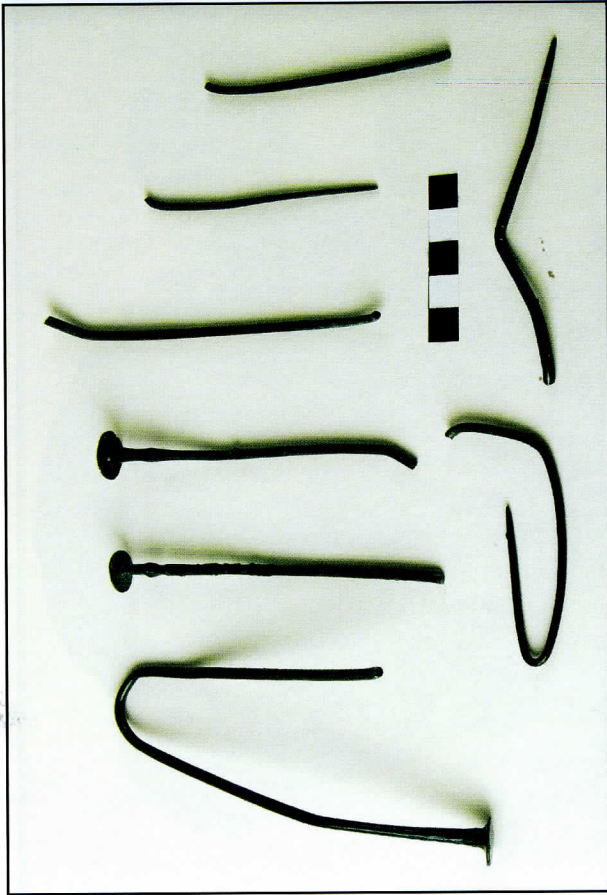


Foto 12 Medlov „Za školou“, 2005. Zlomky bronzových jehlic (16/2005-224-16 – 23). Foto M. Bém.



Foto 13. Medlov „Za školou“, 2005. Bronzové bryllovité zavěšky (16/2005-224-27 – 28). Foto M. Bém.



Foto 14. Medlov „Za školou“, 2005. Bronzové drátěné spirálovité ozdoby hlavy (16/2005-224-13 – 14). Foto M. Bém.



Foto 15. Medlov „Za školou“, 2005. Bronzový lyrovitý zavěšek (16/2005–224–24). Foto M. Bém.



Foto 16. Medlov „Za školou“, 2005. Zlomek bronzového trnu ze srpů (16/2005–224–68). Foto M. Bém.

potu byly nalezeny v mělké kruhové mísovité jámě pozůstatky několika nádob datovaných přibližně na přelom střední a mladší doby bronzové (obj. č. 240; obr.: 2. 2). V inventářích jámy jsou zastoupeny čtyři rekonstruovatelné tvary: džbánec, hrnky a mísa. Jedná se tedy o bronzový depot uložený na „řidce“ osídlené ploše.

Další nečetné doklady osídlení z tohoto období známe z nedalekého žárového pohřebiště na Benkovském vrchu u Uničova či z prostoru bývalé cihelny v Dolní Sukolomí a z Brnička (TRŇÁČKOVÁ 1963, 81–83).

Literatura

- KALÁBEK, M. 2006: Medlov (okr. Olomouc), PV 2005, v tisku.
 SALAŠ, M. 2005: Bronzové depoty střední až pozdní doby bronzové na Moravě a ve Slezsku I, II, Moravské zemské muzeum, Brno.
 TRŇÁČKOVÁ, Z. 1963: Archeologická sbírka bývalého městského muzea v Uničově, AR XV, 74–87.

Summary

Depot bronzů z Medlova Marek Kalábek

In September 2005 a hoard of bronze fragments was found by Mr M. Benda on his estate in Medlov (fig. 1). The hoard was placed in a double-conic vessel (fig. 2. 1) whereof only one half was preserved. The vessel was sunk in about 0.8 m below the ground. The hoard contained 66 pieces of bronze objects including spiral tubes made of wire of a rectangular, plano-convex and triangular profile (38 pcs), fragments of pins of Moravičany-type and pins with a flat head (8 pcs), bosses (6 pcs), a two-winged axe and a socket (2 pcs), sickles with a spike (3 pcs), a fragment of a sickle head (?) (1 pc), wire hair ornaments (2 pcs), glasses-shaped drops made of wire of circular profile (2 pcs), metal tubes with folded ends (2 pcs), a massive and richly decorated C armband (1 pcs), a lyre-shaped drop (1 pcs) and a fragment of a metal ring. Total weight of the bronze hoard was 1,273 g. According to preliminary examination of the find, PhDr. Milan Salaš CSc. dated it back to the horizon of the Mankovice type, i.e. to the earlier horizon of the Lusatian Urnfield Culture hoards – BD2. Besides this large bronze find, a settlement pit from the turn of the Middle and Later Bronze Age (fig. 2. 2) was investigated during archaeological research in 2006. It was thus a bronze depot which had been deposited on a territory of sporadic settlement.

Captions

Fig. 1. Medlov „Za školou“, 2005–2006, 1. the site on a map, 2. a drawing of the settlement with marked features 81 (hoard) and 240 (pottery) from the Middle and Later Bronze Age.

Fig. 2. Medlov „Za školou“, 2005–2006, 1. a profile of the hoard deposited in a vessel (feature 81), 2. pottery from feature 240.

- Photograph 1. Medlov „Za školou“, 2005. A photograph of all finds from the hoard, numbers 1–68 represent serial inventory numbers of finds.
- Photograph 2. Medlov „Za školou“, 2005. A bronze winged axe (16/2005–224–2).
- Photograph 3. Medlov „Za školou“, 2005. A bronze winged axe (16/2005–224–2).
- Photograph 4. Medlov „Za školou“, 2005. A fragment of a bronze socket of an axe (16/2005–224–3).
- Photograph 5. Medlov „Za školou“, 2005. A bronze C armband (16/2005–224–15).
- Photograph 6. Medlov „Za školou“, 2005. Sheet-bronze metal tubes (16/2005–224–25–26).
- Photograph 7. Medlov „Za školou“, 2005. Bronze sickles (16/2005–224–4 – 6).
- Photograph 8. Medlov „Za školou“, 2005. Sheet-bronze metal discs (16/2005–224–7–12).
- Photograph 9. Medlov „Za školou“, 2005. A sheet-bronze metal disc with a rectangular handle (16/2005–224–7).
- Photograph 10. Medlov „Za školou“, 2005. A sheet-bronze metal disc with a bow-shaped handle (16/2005–224–12).
- Photograph 11. Medlov „Za školou“, 2005. A sheet-bronze metal disc with a bow-shaped handle (16/2005–224–11).
- Photograph 12. Medlov „Za školou“, 2005. Fragments of bronze pins (16/2005–224–16–23).
- Photograph 13. Medlov „Za školou“, 2005. Glasses-shaped bronze drops (16/2005–224–27–28).
- Photograph 14. Medlov „Za školou“, 2005. Spiral bronze head ornaments made of wire (16/2005–224–13–14).
- Photograph 15. Medlov „Za školou“, 2005. A lyre-shaped bronze drop (16/2005–224–24).
- Photograph 16. Medlov „Za školou“, 2005. A fragment of a bronze spike of a sickle (16/2005–224–68).