

Seznam autorů

Mgr. Miroslav Daňhel

Archeologické centrum Olomouc, p.o., U Hradiska 42/6, 779 00 Olomouc

Mgr. Marek Kalábek

Archeologické centrum Olomouc, p.o., U Hradiska 42/6, 779 00 Olomouc

Mgr. Pavlína Kalábková, Ph.D.

Sekce archeologie katedry historie, filozofická fakulta Univerzity Palackého v Olomouci, Na Hradě 5, 771 80 Olomouc

Mgr. Petr Kočár

Oddělení výzkumných projektů, katedra archeologie, filozofická fakulta, Západočeská univerzita v Plzni, Sedláčkova 15, 306 14 Plzeň

Mgr. Romana Kočárová

Oddělení výzkumných projektů, katedra archeologie, filozofická fakulta, Západočeská univerzita v Plzni, Sedláčkova 15, 306 14 Plzeň

RNDr. Jan Novák, Ph. D.

Laboratoř archeobotaniky a paleoekologie (LAPE), katedry botaniky Přírodovědecké fakulty Jihočeské univerzity v Českých Budějovicích, Branišovská 31, 370 05 České Budějovice

Mgr. Anna Pankowská

Archeologické centrum Olomouc, p.o., U Hradiska 42/6, 779 00 Olomouc

PhDr. Jaroslav Peška, Ph.D.

Archeologické centrum Olomouc, p.o., U Hradiska 42/6, 779 00 Olomouc

Bc. Eva Pospíšilová

Ústav archeologie filozoficko–přírodovědecké fakulty Slezské univerzity v Opavě, Mašarykova tř. 37, 746 01 Opava

PhDr. Miroslav Šmíd

Ústav archeologické památkové péče Brno, v.v.i., oddělení archeologických výzkumů Prostějov, Tetín 8, 796 01 Prostějov

Mgr. Arkadiusz Tajer,

Archeologické centrum Olomouc, p.o., U Hradiska 42/6, 779 00 Olomouc

Mgr. Jakub Vrána,

Archeologické centrum Olomouc, p.o., U Hradiska 42/6, 779 00 Olomouc

Mgr. Vendula Vránová,

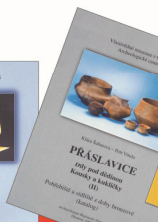
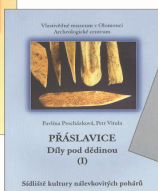
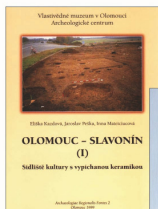
Archeologické centrum Olomouc, p.o., U Hradiska 42/6, 779 00 Olomouc

Bc. Barbora Zapletalová

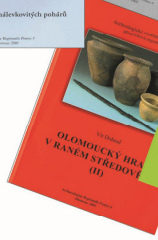
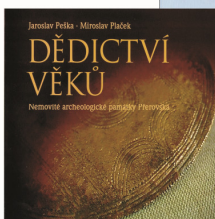
Archeologické centrum Olomouc, p.o., U Hradiska 42/6, 779 00 Olomouc

PUBLIKAČNÍ RÁDY:

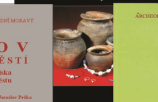
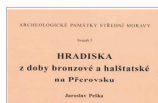
**Ročenky:
2004 - 2008**



Mimo edice



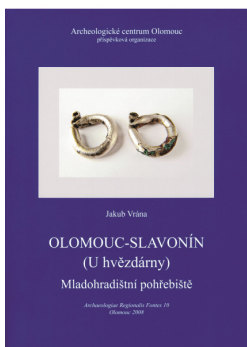
Archaeologiae Regionalis Fontes (ARF) Řada publikací formátu A4; barevná obálka i příloha; rychlé publikování výsledků výzkumů prováděných v okruhu působnosti ACO nebo i jinde jeho pracovníky, a to formou materiálových studií, katalogů nebo vědeckého zpracování; pomáhá i mladým autorům v jejich publikační činnosti.



Archeologické památky střední Moravy (APSM) Publikační řada menšího rozsahu, formát A5, barevná obálka, č/b tisk; slouží k seznámení veřejnosti s vybranými archeol. památkami z oblasti střední Moravy. Jednotlivé svazky postupně mapují blíže neznámé, nově hodnocené nebo jinak zajímavé lokality.

NEJNOVĚJŠÍ SERVÁZKOVÝ PUBLIKAČNÍCH ŘAD

Archaeologiae Regionalis Fontes



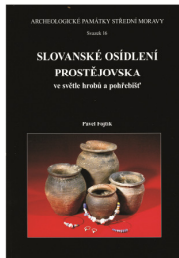
OBSAH:

I. Textová část 1. Úvod 2. Popis lokality, metodika výzkumu 3. Geologické poměry území mezi obcemi Nemilany a Nedvězí u Olomouce (*J. Zapletal*) 4. Popis pohřebiště 5. Antropologická analýza nalezených kosterních ostatků (*M. Živný*) 6. Popis archeologického materiálu 6.1. Nože 6.2. Mince 6.3. Korálky 6.4. Záušnice 6.5. Amorfni předmět ze železa 6.6. Kameny 6.7. Keramika 6.8. Zvířecí kost 7. Vyhodnocení pohřebiště a jeho hmotné náplně 8. Závěr 9. Seznam literatury 10. Summary 11. Seznam vyobrazení 12. Seznam fotografií

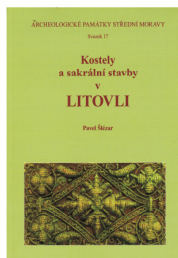
II. Katalog 1. Popis hrobů
III. Přílohy 1. Kresebné tabulky 2. Fototabulky



Archeologické památky střední Moravy

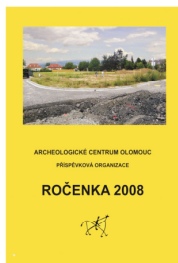


OBSAH: 1. Několik slov úvodem 2. Prostějovsko a jeho přírodní prostředí 3. Z dějin výzkumů slovanských hrobů a pohřebišť 4. Nejstarší slovanské hřbitovy na Prostějovsku 5. Hroby a pohřebišť z věku Velké Moravy 6. Prostějovsko 10. století, aneb "doba historického temna" 7. Řadová pohřebišť mladší doby hradištní 8. Závěrem 9. Katalog lokalit 10. Summary 11.



OBSAH: 1. Úvod 2. Kostel sv. Filipa a Jakuba na Starém městě 3. Farní kostel sv. Marka (Lokace královského města, Poznatky ze stavebně-historického průzkumu kostela...) 4. Dům řádu sv. Duha 5. Kaple sv. Josefa 6. K dokladům gramotnosti a zbožnosti středověkého a novověkého litovelského měšťana 7. Závěrem 8. Seznam pramenů a literatury

Ročenka



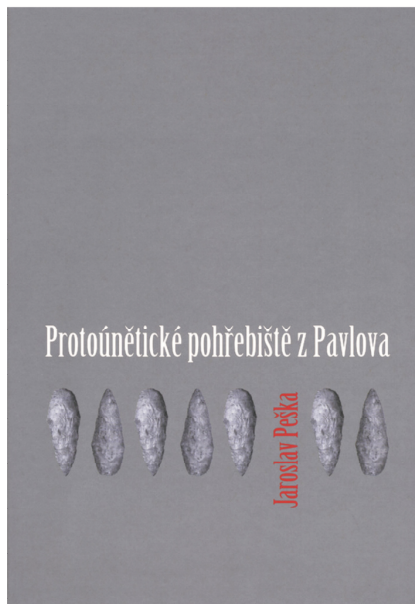
Z obsahu: Sídliště kultury s lineární keramikou v Bravantících, okr. Nový Jičín; Příspěvek k poznání jevišovického osídlení na Moravě; Pohřebiště KZP z Hulína-Pravčic 2; Věteřovský keramický depot z Pravčic; Věteřovské sídlištní pohřby v Bystročicích 1; Doklady osídlení KLPP na lokalitě Olomouc-Nemilany; Nálezy laténského bronzové-

ho opasku z lokality Hulín 1; Krátkodobý římský tábor u Hulína a Pravčic; Germánská usedlost na lokalitě Hulín-Pravčice 2; Raně středověké sídlištní objekty na lokalitě v Olomouci-Slavoníně, trat "Pod hřbitovem"; Makrozbytková analýza vrcholně středověkých sedimentů minoritického kláštera v Olomouci; Konzervace archeolog. nálezů;

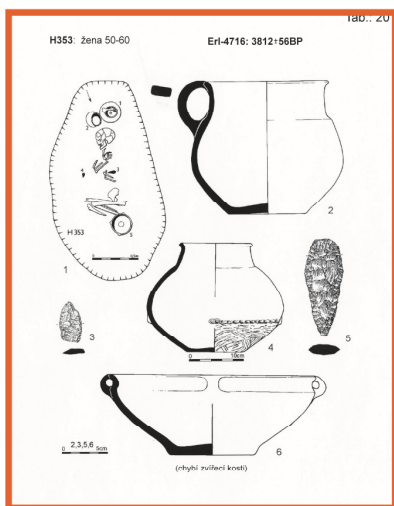
M I M O E D I C E

P R O T O Ů N Ě T I C K Ě

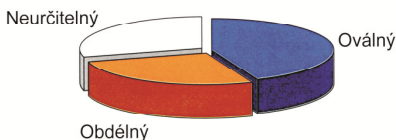
P O H Ř E B I Š T Ě Z P A V L O V A



Z OBSAHU: ❶ Úvod ❷ Katalog hrobů a náleží ❸ Pohřebiště v Pavlově: Naleziště, výzkum a jeho výsledky; Pozdně eneolitická pohřebiště; Protoúnětické pohřebiště: Topografie a nálezová situace; Charakteristika; Pohřební ritus: Hrobové jámy; Pohřby; Demografie pohřebiště; Hrobová výbava: Počet, skladba, kombinace; Umístění výbavy v hrobech; Výbava podle pohlaví; Výbava podle věkových kategorií; Materiální kultura: Keramika; Problém typologie; Přehled typologické skladby keramiky; výzdoba keramiky; Kamenná industrie; Kostěná a parohová industrie; Kovo-
vá industrie; Hrob 950; Sociální organizace pohřebiště; ❹ Analýza a vyhodnocení: Pohřební areály a interakce pozdně eneolitických komponent v Pavlově; Dynamika pohřebního ritu na přechodu eneolit/doba bronzová; Chronologie; Postavení Pavlova v rámci PÚK na Moravě; Vztah PÚK k jiným kulturám na Moravě a v jejím sousedství; Geneze PÚK; ❺ Závěry ❻ Prameny a literatura, zkratky ❼ Summary ❽ Přírodovědné analýzy ❾ Tabulky a fototabulky



Pavlov

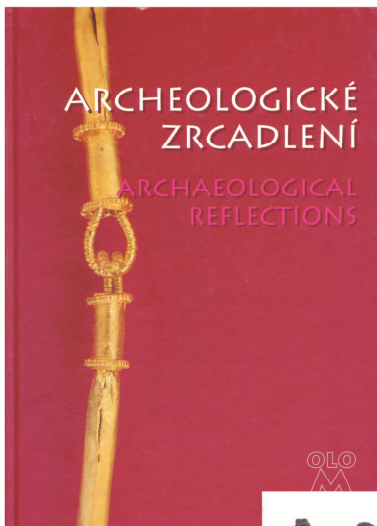


STÁLE NA SKLADĚ

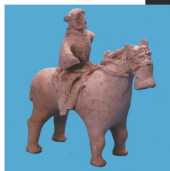
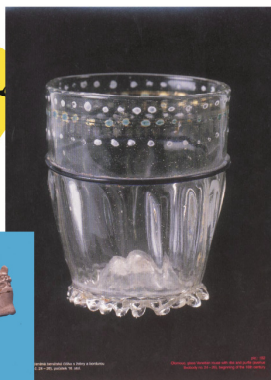
ARCHEOLOGICKÉ ZRCADLENÍ

ARCHAEOLOGICAL REFLECTIONS

(Archeologie na Olomoucku- včera a dnes)



Z OBSAHU: ● Archeologie na Olomoucku v minulosti - *Kořeny poznání; Kostí obra; První profesionálové; Hrob kovolitce z Luděřova; Popelníková pole v Horce nad Moravou; Bronzové nádoby z Nákla; Keltský bojovník z Nemílan; Charvátská princezna;* ● Archeologie na Olomoucku v současnosti - *V závěťí Tabulového vrchu; Záchrané archeologické výzkumy na trase rychlostní komunikace R 35 z Olomouce do Lipníka nad Bečvou (Když poprvé zláty klasy; Kámen i zlatavý kov; Meč se značkou +ULFBERHT+; Pod hvězdárnou); Osiřelý depot; Co ukřývala sprašová návěj; Už Keltové jsou; V žaru pohřebních hranic; Karlův hrad;* ● *Slovanská a středověká Olomouc v archeologických pramenech - Křivolaké cesty k poznání počátků; Výšina nad úrodnou nivou - výzva k setkání i osídlení; Mocenské ústředí v době starých Slovanů; Život v gotickém městě;* Seznam vyobrazení; Seznam zkratek;



ROČENKA 2009

Editori: Mojmír Bém, Jaroslav Peška

Vydalo: Archeologické centrum Olomouc, příspěvková organizace
ul. U Hradiska 42/6, 779 00 Olomouc

Návrh obálky, grafická úprava: Antonie Pešková, Mojmír Bém
Anglický překlad: Helena Sedláčková, Eva Pospíšilová (str. 64),
Anna Pankowská (str. 78–79), Jan Novák (str. 174)

Přední strana obálky:

Pravčice 3, 2009, výstavba komunikace R49 (foto A.Tajer)

Zadní strana obálky:

Tepenec (kat. úz. Jívová, okr. Olomouc), 2007, IV. etapa
rozšíření dobývacího prostoru kamenolomu (foto V.Vránová)

Pre–press, tisk: **STUDIO TRINITY, s. r. o.**

Dolní Novosadská 65a, 779 00 Olomouc

náklad 500 ks

ISBN 978–80–86989–16–7

Knihy vydávané ACO lze objednat a koupit na adrese:

Archeologické centrum Olomouc, U Hradiska 42/6, 779 00 Olomouc
tel. 585 311 620–1, fax 585 311 623

office@ac-olomouc.cz

www.ac-olomouc.cz

nebo výběr z nich v internetovém obchodě

www.kosmas.cz